

## Basisplaat voor buisklemverbindingen

Aluminium

### SPECIFICATIE

#### Identificatienr.

Nr. 2: Met RVS cilinderkopschroef DIN 912

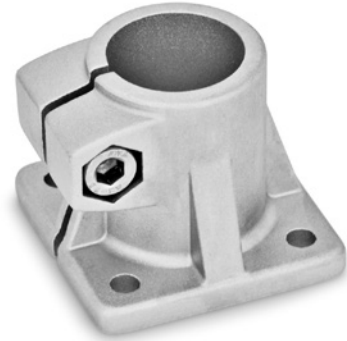
Aluminium

- Kunststof bekleding  
zwart, RAL 9005, textuurafwerking **SW**
- Natural, mat gestraald **BL**

Cilinderkopschroeven DIN 912  
Roestvast AISI 304

Zeskantmoeren DIN 985  
Roestvast AISI 304

Zelfborgend met polyamide ring



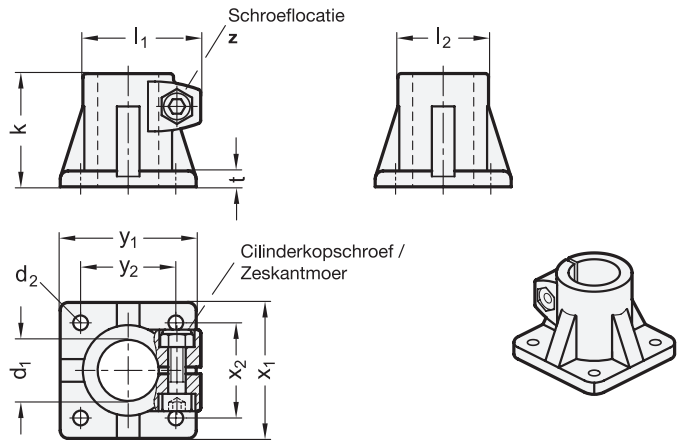
### INFORMATIE

De klemboring van de basisplaat voor buisklemverbindingen GN 163 is machinaal bewerkt en speciaal ontworpen voor constructiebuizen GN 990 (zie pagina 1902) of DIN 2391, DIN 2395 en DIN 2462 respectievelijk.

Op de schroeflocatie **z** vermindert de cilinderkopschroef de dwarsdoorsnede van de boring voor het klemmen.

### TECHNISCHE INFORMATIE

- Kenmerken RVS (zie pagina A26)



\* Compleet met

**SW** RAL9005 Glad **BL**

### GN 163

Beschrijving	d1 Boring	k Klemlengte	d2	l1	l2	t	x1	x2	y1	y2	z Schroeflocatie	⚖
GN 163-B20-50-2-*	B 20	50	6.5	52	40	7	60	42	60	42	M8-25	200
GN 163-B25-50-2-*	B 25	50	6.5	52	40	7	60	42	60	42	M8-25	176
GN 163-B30-50-2-*	B 30	50	6.5	52	40	7	60	42	60	42	M8-25	154
GN 163-B30-70-2-*	B 30	70	8.5	68	56	10	90	64	90	64	M10-35	530
GN 163-B32-70-2-*	B 32	70	8.5	68	56	10	90	64	90	64	M10-35	505
GN 163-B35-70-2-*	B 35	70	8.5	68	56	10	90	64	90	64	M10-35	484
GN 163-B40-70-2-*	B 40	70	8.5	68	56	10	90	64	90	64	M10-35	470
GN 163-B40-85-2-*	B 40	85	11	77.5	65	14	105	74	105	74	M10-50	870
GN 163-B42-85-2-*	B 42	85	11	77.5	65	14	105	74	105	74	M10-50	829
GN 163-B45-85-2-*	B 45	85	11	77.5	65	14	105	74	105	74	M10-50	775
GN 163-B48-85-2-*	B 48	85	11	77.5	65	14	105	74	105	74	M10-50	710
GN 163-B50-85-2-*	B 50	85	11	77.5	65	14	105	74	105	74	M10-50	700
GN 163-B60-100-2-*	B 60	100	11	92	80	14	125	89	125	89	M10-50	975

Gewicht SW